



▷▷▷ 5

Participación ciudadana



5 Participación ciudadana



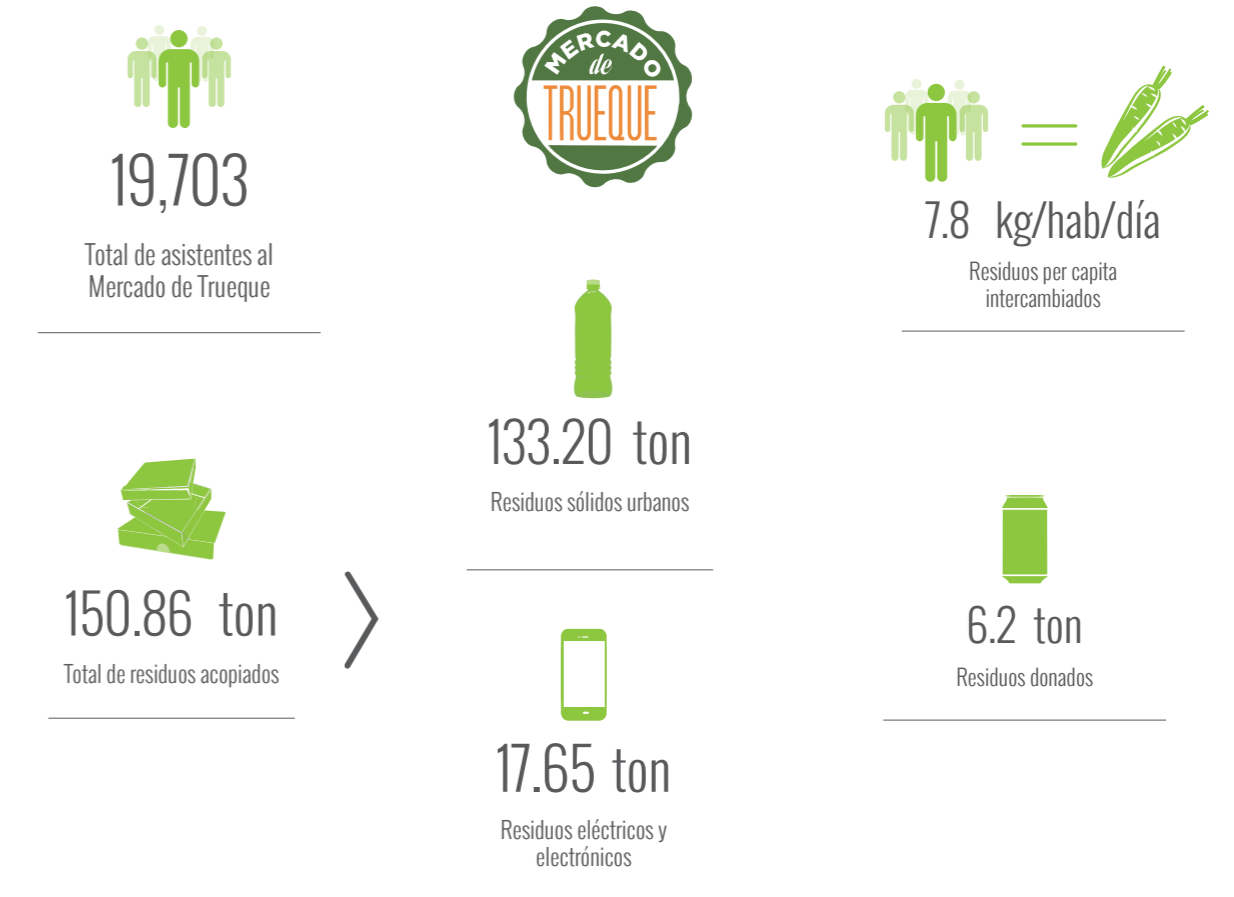
5.1 Mercado de Trueque

El programa de educación ambiental itinerante denominado *Mercado de Trueque* (MDT) tiene como objetivo general promover entre la población de la Ciudad de México una cultura de valorización de residuos, consumo local y reciclaje, a través del intercambio de residuos sólidos por productos agrícolas cultivados en Ciudad de México.

Una característica relevante que presenta el MDT en 2013 es su movilidad la cual tiene como finalidad acercar esta experiencia de educación ambiental a mayor número de ciudadanos, realizándose ediciones itinerantes en las delegaciones Miguel Hidalgo, Tlalpan, Cuauhtémoc y Benito Juárez así como en el Bosque de Chapultepec y Bosque de San Juan de Aragón, llevándose a cabo un total de 12 ediciones.



Asistentes y acopio total





Total de residuos acopiados por tipo

Cartón	Papel de revistas	Hdpe	PET	Vidrio	Aluminio
21.21 Ton	27.25 Ton	5.69 Ton	29.65 Ton	31.23 Ton	1.64 Ton

Latas fierro	Tetrapack	Electrónicos "A"	Electrónicos "B"	Electrónicos "C"
2.50 Ton	14 Ton	14.61 Ton	2.58 Ton	0.46 Ton





5.2 Jornadas de acopio de residuos eléctricos y electrónicos, *Reciclatron*

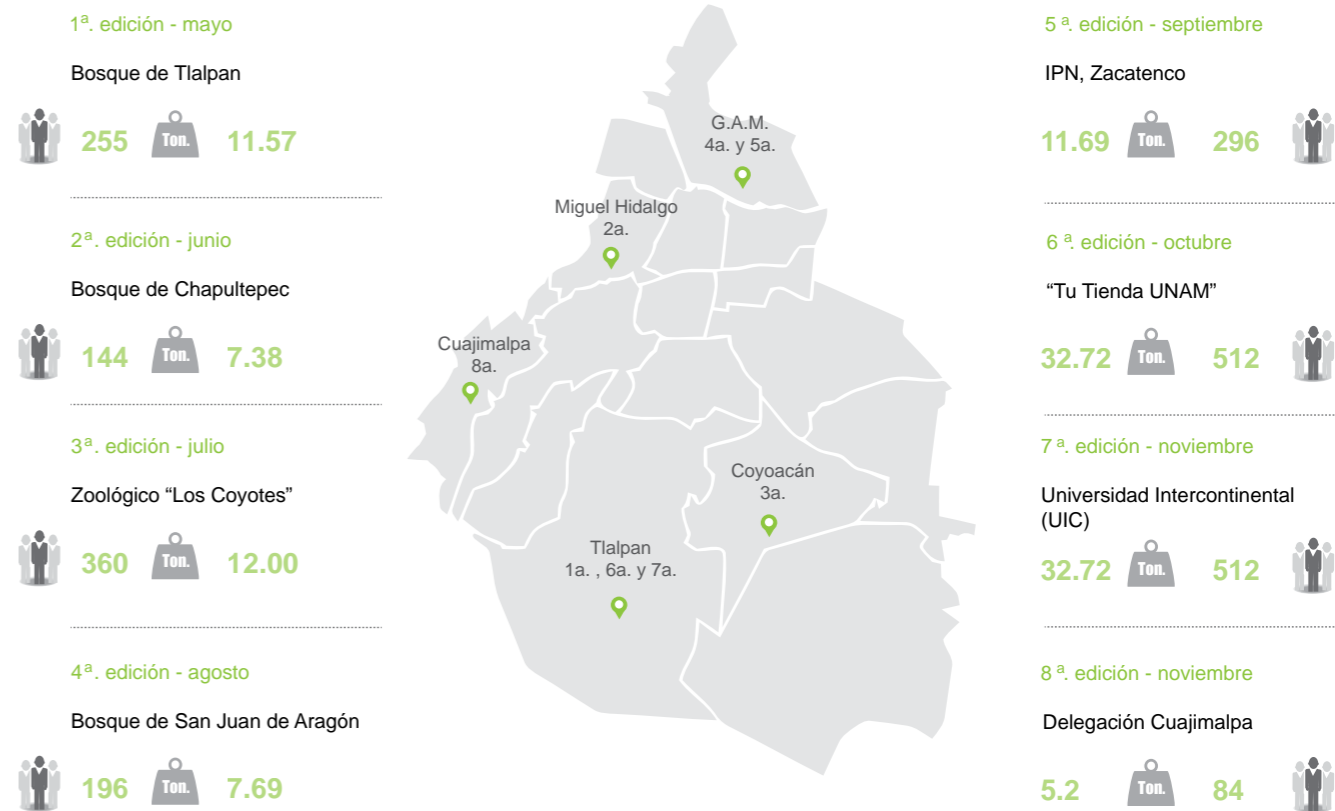
A partir de mayo de 2013 la Sedema implementó el programa denominado *Reciclatrón*, que consiste en jornadas mensuales de acopio de residuos eléctricos y electrónicos con el fin de concientizar y sensibilizar a la población de la Ciudad de México sobre los beneficios de su reciclaje y disposición adecuada.

Los ocho Reciclatrones se desarrollaron en lugares estratégicos de la ciudad tales como el Bosque de Tlalpan, Bosque de Chapultepec, Zoológico *Los Coyotes*, Bosque de San Juan de Aragón, Instituto Politécnico Nacional, Universidad Nacional Autónoma de México, Universidad Continental y la Delegación Cuajimalpa.

Los asistentes en estas ocho ediciones fueron 2,001 personas, con un total acumulado de 95.68 toneladas de este tipo residuos.



Asistentes y acopio total





Los Reciclatrones también fomentan hábitos de separación y reciclaje de residuos de manejo especial y evitan que este tipo de residuos que contienen materiales peligrosos sean mezclados con residuos domiciliarios. En cada Reciclatrón se instala un centro de recepción de residuos con cuatro categorías (A, B, C, y D) con la finalidad de proporcionar a los ciudadanos una alternativa para el adecuado manejo de este tipo de residuos.

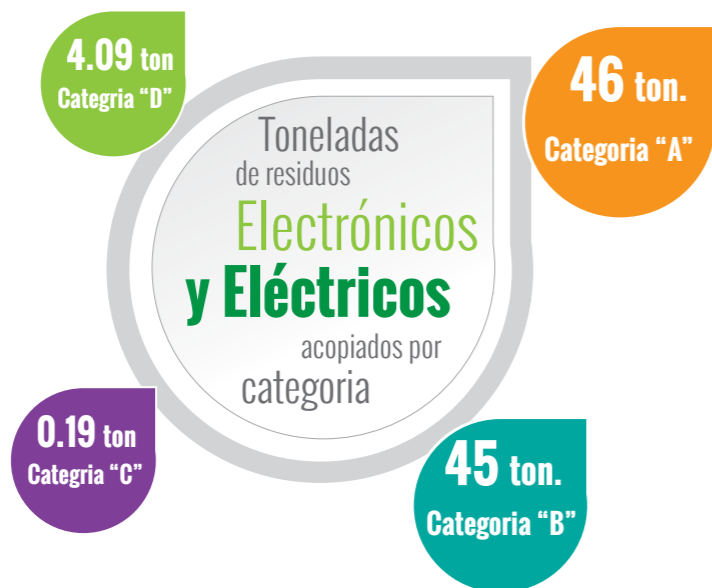
Categoría A: Teclados, impresoras, faxes, videocaseteras, MP3, radiograbadoras, radios, cámaras fotográficas y de video, escáneres, minicomponentes, planchas, ecualizadores, teléfonos fijos e inalámbricos, microondas, aspiradoras, licuadoras, televisiones, proyectores, no-breakers, estéreos, multiplexores, motores eléctricos, amplificadores, bocinas, consolas amplificadoras, mini consolas, mouse (ratón).

Categoría B: CPU, laptops, discos duros, tarjetas electrónicas.

Categoría C: Celulares y pilas.

Categoría D: Películas VHS, BETA, casete, discos compactos, cables en general y cargadores.

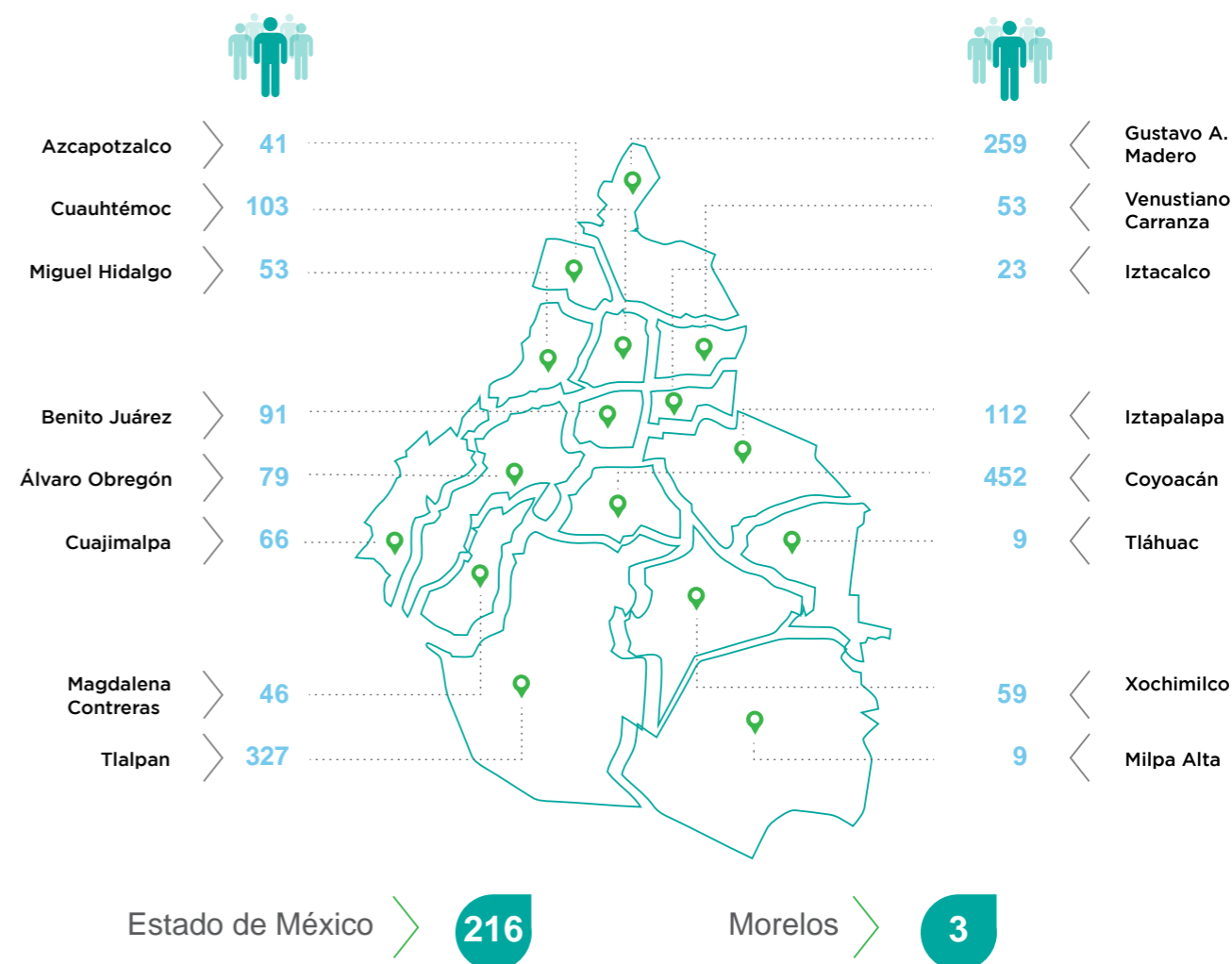
Residuos eléctricos y electrónicos acopiados por categoría



Fuente: Secretaría del Medio Ambiente.



Origen de los asistentes a las jornadas de acopio de residuos eléctricos y electrónicos



Fuente: Secretaría del Medio Ambiente.



5.10 Campaña *Sin moño y sin bolsita, por favor* 2013

Con motivo de la temporada navideña en la cual se incrementa significativamente el consumo y por ende la generación de residuos sólidos urbanos, se lanzó en noviembre de 2013 la campaña *Sin moño y sin bolsita, por favor*, la cual estuvo presente en espacios del Sistema de Transporte Colectivo Metro, parabuses y bajo puentes de periférico y viaducto.

Esta campaña incluyó la elaboración de un micrositio web alojado en la página de la SEDEMA en la siguiente liga:

http://www.sedema.df.gob.mx/sin-mono-sin-bolsita/#.Um6BY_n57h5

Se realizaron también cápsulas informativas para transmitir en radio, un video y una exposición fotográfica que se montó en coordinación con el Museo Interactivo de Economía en las rejas del Bosque de Chapultepec y Bosque de San Juan de Aragón.

