



Circular en avenidas, ejes viales y vialidades secundarias

El 90% de las vialidades en la Ciudad de México son secundarias. A través de ellas se conectan los barrios, colonias y pueblos, y se accede directamente a las viviendas, comercios y equipamientos.

1. CIRCULAR EN AVENIDAS
2. CIRCULAR EN EJES VIALES
3. CIRCULAR EN VIALIDADES SECUNDARIAS
O LOCALES



Las calles de la Ciudad de México se dividen en vías de acceso controlado, vías primarias (avenidas y ejes viales) y vías secundarias o locales. En las vías de acceso controlado, como Periférico, Zaragoza, Viaducto y Circuito Interior (excepto en los tramos de Patriotismo y Revolución), la circulación de bicicletas en los carriles centrales está prohibida, pero permitida en las laterales.



Via de acceso controlado.



Avenida primaria.



Avenida secundaria.



Eje vial.

1. Circular en avenidas

AVENIDAS PRIMARIAS

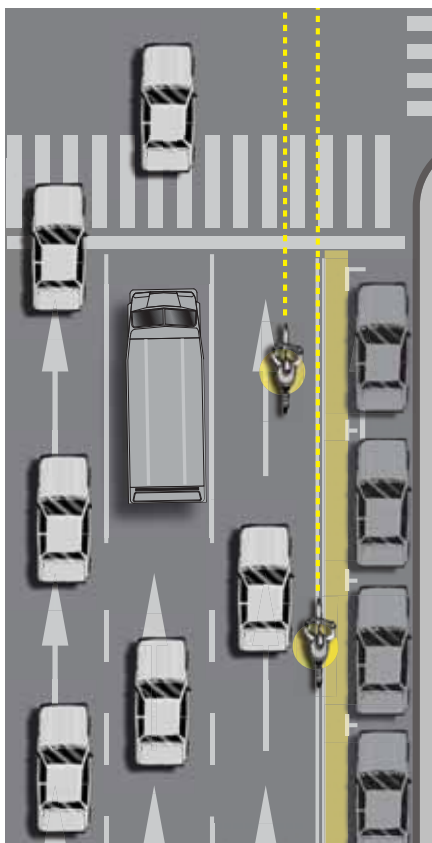
Las avenidas primarias conectan las diversas zonas de la ciudad desde su origen, por lo que son vías esenciales para tu movilidad y la de muchas personas más. En las avenidas, los vehículos recorren tramos largos a una velocidad relativamente alta (menor a la que alcanzan en las vías de acceso controlado pero mucho mayor a la que desarrollan en las calles secundarias), y su densidad y complejidad es altísima: tienen un alto nivel de circulación de vehículos que cuando pueden aceleran bastante, muchos coches estacionados ilegalmente y en doble fila, alto movimiento peatonal y de transporte público, constante actividad de carga y descarga, etc. Ejemplos de este tipo de vías son Paseo de la Reforma, Camarones, Eduardo Molina, Insurgentes, Calzada de Guadalupe o Ermita Iztapalapa.



Avenida primaria.



AL USAR ESTAS VÍAS, TIENES PRIORIDAD DE PASO RESPECTO A LAS CALLES QUE LAS CRUZAN Y AUMENTAS TU VELOCIDAD PROMEDIO; REDUCES LOS CONFLICTOS EN LAS INTERSECCIONES DADO QUE TIENES COMO ALIADO AL FLUJO VEHICULAR; Y ENCUENTRAS LOS SEMÁFORO GENERALMENTE COORDINADOS A TU FAVOR. OTRA VENTAJA ES QUE LAS AVENIDAS SON, COMÚNMENTE, LAS ÚNICAS VÍAS QUE TE PERMITEN CRUZAR BARRERAS COMO VÍAS DE ACCESO CONTROLADO, VÍAS DE FERROCARRIL O ZONAS INDUSTRIALES.



Si los carriles son lo suficientemente anchos, y no sientes comprometida tu seguridad, puedes circular en posición secundaria guardando distancia con los automóviles estacionados.

En las avenidas procura circular en posición primaria, éstas te permiten circular a alta velocidad, aunque para esto es imprescindible tener los frenos en buen estado y estar permanentemente alerta: debes preocuparte mucho más de lo que está frente a ti que de lo que hay atrás, a menos que pretendas rebasar o cambiarte de carril. Esto es todavía más importante cuando la vía tiene una inclinación descendente, como Constituyentes, Centenario, Las Águilas o la carretera Picacho Ajusco, entre otras. Más adelante explicaremos técnicas para descender y ascender de manera



En avenidas con carriles angostos, como Insurgentes, circula en posición primaria.



CASO ESPECIAL: AVENIDAS PRIMARIAS CON CARRILES CONFINADOS AL CENTRO

La avenida Insurgentes es un caso especial: se confinaron sus carriles centrales para la circulación del Metrobús. En algunos de sus tramos (de la avenida Álvaro Obregón hacia el sur) se disminuyó el ancho de los carriles, por lo que cuando circules en ellas debes ocupar todo el carril. Cuando la vía se congestiona, esta avenida no es una buena opción porque una bicicleta no cabe entre carriles.



AVENIDAS SECUNDARIAS

Las avenidas secundarias son un poco más angostas que las avenidas primarias. Sobre todo, tienen un flujo mucho menor dado que no atraviezan grandes extensiones de la ciudad.



Generalmente en estas avenidas el estacionamiento está permitido, por lo que la velocidad es más baja. También hay muchos comercios, por lo que hay que tener especial cuidado con los peatones y los niños que se pueden cruzar, el recurrente estacionamiento en doble fila o las actividades de talleres mecánicos o de carga y descarga.



2. Circular en ejes viales

Los ejes viales fueron diseñados y construidos entre las décadas de 1970 y 1980. Funcionan como una red de movilidad vehicular a través de toda la ciudad. Generalmente son vías unidireccionales de entre 4 y 6 carriles. Dado que el carril derecho es más ancho que los demás para permitir la circulación del transporte público, puede ser cómodo para ti el circular en la posición secundaria compartiendo el carril. Como los semáforos están coordinados, la velocidad suele ser alta.

Un problema recurrente en los ejes viales es el estacionamiento ilegal y las actividades de carga y descarga, pero dado que el carril derecho es generalmente más ancho, puedes circular cómodamente en el espacio libre entre los coches estacionados y el segundo carril. Hay que tener mucho cuidado con las puertas de los automóviles: recuerda separarte al menos un metro de ellas.

RED DE EJES VIALES EN LA CIUDAD DE MÉXICO

Eje Central Lázaro Cárdenas

NORTE

Eje 1 Norte
Eje 2 Norte
Eje 3 Norte
Eje 4 Norte
Eje 5 Norte
Eje 6 Norte

SUR

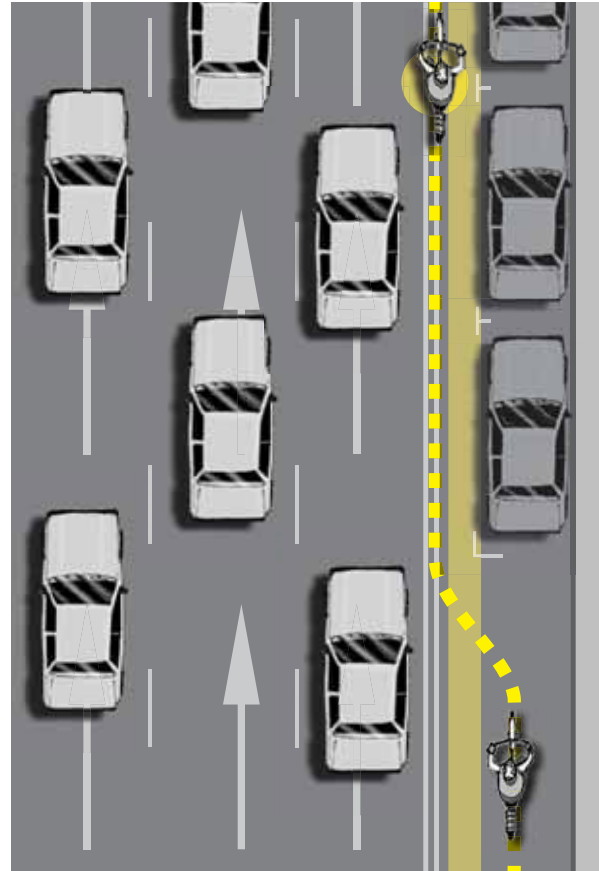
Eje 1 Sur
Eje 2 Sur
Eje 3 Sur
Eje 4 Sur
Eje 5 Sur
Eje 6 Sur
Eje 7 Sur
Eje 8 Sur
Eje 9 Sur
Eje 10 Sur

ORIENTE

Eje 1 Oriente
Eje 2 Oriente
Eje 3 Oriente
Eje 4 Oriente
Eje 5 Oriente
Eje 6 Oriente
Eje 7 Oriente

PONIENTE

Eje 1 Poniente
Eje 2 Poniente
Eje 3 Poniente
Eje 4 Poniente
Eje 5 Poniente
Eje 6 Poniente
Eje 7 Poniente



El ancho de los carriles de los ejes viales permite que circules en posición secundaria

**EJES VIALES
CON CARRILES CONFINADOS A LA DERECHA**

En algunos ejes viales, como por ejemplo el Eje Central, el carril derecho está confinado para la circulación del Trolebús. Si bien algunos corredores permiten la interacción de bicicletas y transporte público en un solo carril (ver “Carriles compartidos con el transporte público” del siguiente capítulo), hoy es ilegal circular en él. Por ello, deberás circular en el segundo carril ocupándolo completamente antes y durante los cruces, pudiendo compartirlo sólo si hay espacio suficiente para que los coches te rebasen separándose al menos un metro de ti. Recuerda voltear hacia el carril del Trolebús antes de dar vuelta.



EN LOS EJES VIALES DEBES TENER ESPECIAL CUIDADO CON LOS TROLEBUSES PORQUE HACEN POCO RUIDO Y EN MUCHAS RUTAS CIRCULAN EN CONTRAFLUJO.

**EJES VIALES
CON CARRILES CONFINADOS AL CENTRO**

Otro ejemplo de carriles confinados en ejes viales es el del Metrobús en los ejes 4 Sur y 1 Poniente. Dado que el ancho de los carriles se redujo al mínimo, para circular en estas vías deberás ocupar completamente el carril en el que circules.



EN CARRILES ANGOSTOS ES UN RIESGO CIRCULAR EN POSICIÓN SECUNDARIA. HAZLO EN POSICIÓN PRIMARIA.



3. Circular en vialidades secundarias o locales

El 90% de las vialidades en la Ciudad de México son secundarias o locales. A través de ellas se conectan barrios, colonias y pueblos, y se accede directamente a las viviendas, comercios y equipamientos. La velocidad máxima permitida en ellas es de 40 km/h, aunque algunos conductores van más rápido. Por eso, en muchos casos se instalan topes que obligan a los automovilistas a reducir su velocidad.

VIALIDADES SECUNDARIAS O LOCALES CON DOBLE SENTIDO

Cuando las vialidades secundarias o locales son de doble sentido, raramente están señalizadas como tales. A veces sólo hay una línea justo en medio de la calle delimitando el centro. Circular en bicicleta en este tipo de calles es muy sencillo: los vehículos circulan lento dado que la gran cantidad de actividades que se dan en la calle reduce la velocidad de los coches. No obstante, deberás prevenir coches que circulan sin orden, y peatones que caminan en la calle y cruzan en cualquier lugar. Circula siempre en posición primaria pues resulta muy fácil que te encajonen si te dejas rebasar.



SI CIRCULAS EN CALLES SECUNDARIAS POR REGLA DEBERÁS DETENERTE EN CADA CRUCE.



Las calles locales exigen prudencia porque suelen ser espacios en los que conviven muchos usos: comercial, traslado, juego...

VIALIDADES SECUNDARIAS O LOCALES DE UN SENTIDO Y DOS O TRES CARRILES

Estas calles suelen tener poca circulación vehicular, por lo que puedes ocupar todo el carril de derecho a menos que sea lo suficientemente ancho como para compartirlo con otro vehículo.



Recuerda mantener una distancia mínima de un metro con los coches estacionados.

VIALIDADES SECUNDARIAS O LOCALES DE UN CARRIL

Dependiendo del ancho de la calle, por lo general estas vías tienen estacionamiento en uno o los dos lados. En estos casos, las puertas abriéndose, peatones y niños cruzando, así como vehículos saliendo de cocheras representan los riesgos de colisión más frecuentes, por lo que deberás mantenerte en el centro del carril, dejándote rebasar sólo cuando lo consideres conveniente y seguro.



Muchas veces debes zigzaguar ligeramente para mantenerte visible, alejado de las puertas de los autos, y *dominando* un carril *dinámico* en el que alternas la posición primaria con la secundaria.